

Quattro semplici passi per sceglierle e mantenerle a lungo

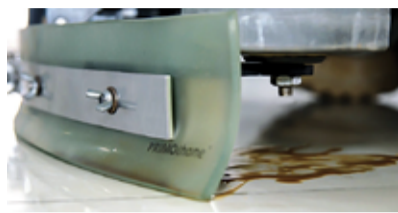
STEP 1. Seleziona il materiale e tipologia

LINATEX®



Lamine Linatex: adatte a tutti i pavimenti e tipi di sporco.

PRIMOthane®



Lamine PRIMOTHANE: adatte su pavimenti in gomma, oleosi e antiscivolo.

Gum Rubber



Lamine in gomma bianca: adatte su pavimenti lisci con scarso passaggio di persone.

STEP 2. Assicurarsi che venga applicata la giusta quantità di pressione verso il basso durante la regolazione del tergipavimento.

Pressione non sufficiente



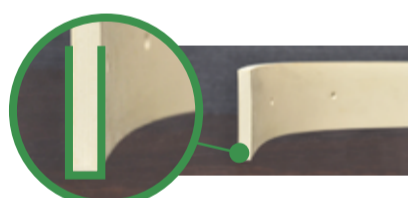
Troppa pressione



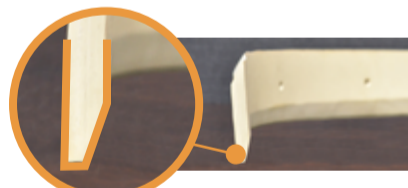
Corretta pressione



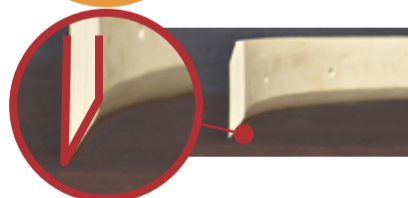
STEP 3. Manutenzione e pulizia



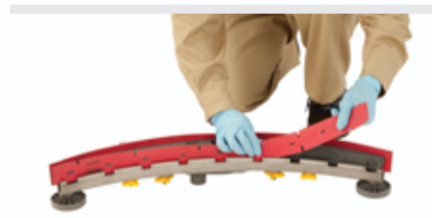
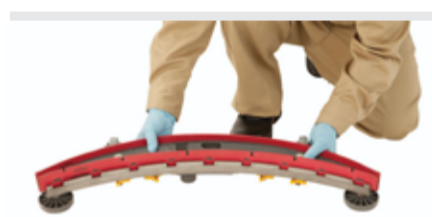
Lamina nuova, con 4 bordi integri



Girare la lamina per sfruttare l'altro bordo



Capovolgi la lamina per sfruttare gli altri due bordi

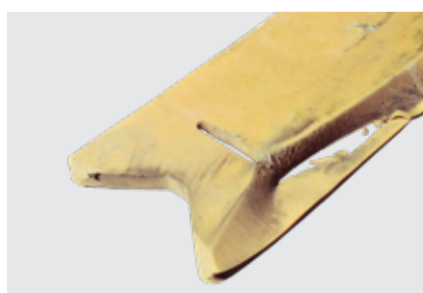


Controllare e pulire il tergipavimento regolarmente

STEP 4. Sostituire la lamina quando è



Logora



Strappata



Ondulata